

Záloha a obnova dat

Outlook 2007/2010

Zálohování – Export do PST

Obnovování – Import z PST

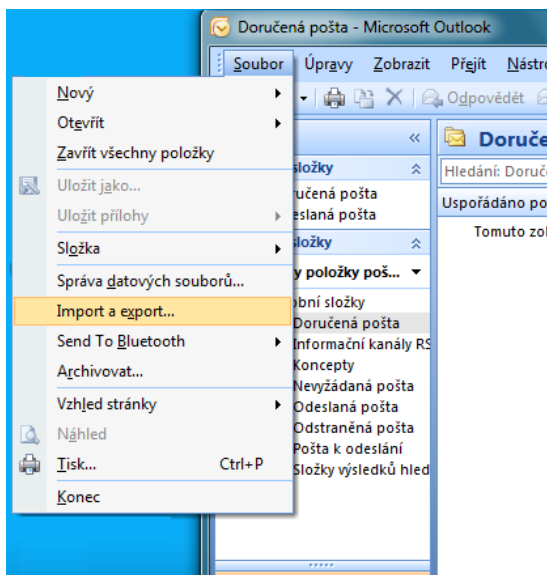
1. Záloha dat v Outlooku

Najedťte na Položku Import a export/Importovat

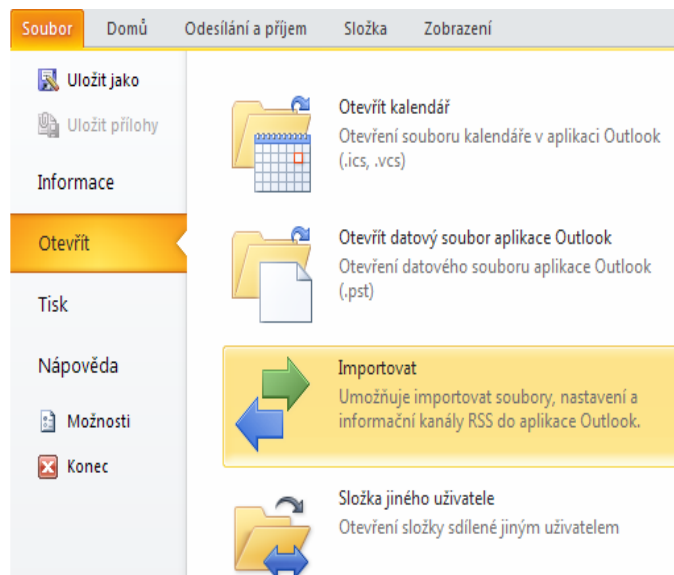
Outlook 2007: Soubor ->Import a export

Outlook 2010:Soubor -> Otevřít -> Importovat

Outlook 2007

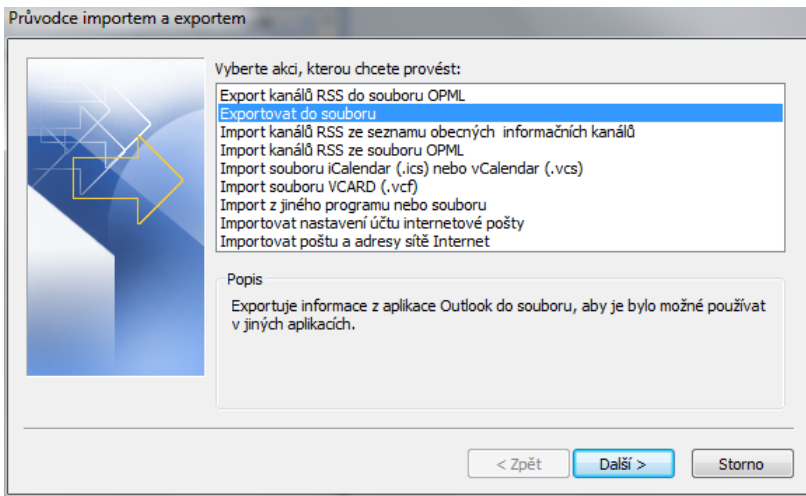


Outlook 2010

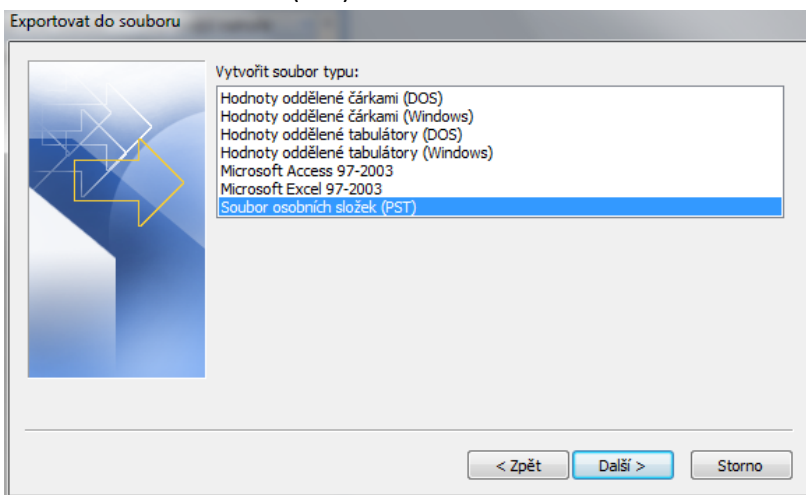


Spustí se průvodce

Vyberte možnost Export do souboru

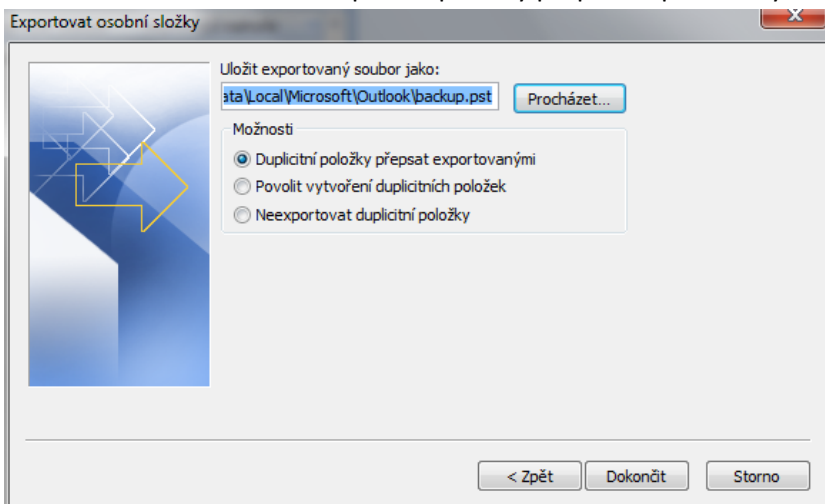


Soubor osobních složek (PST)

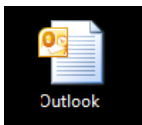
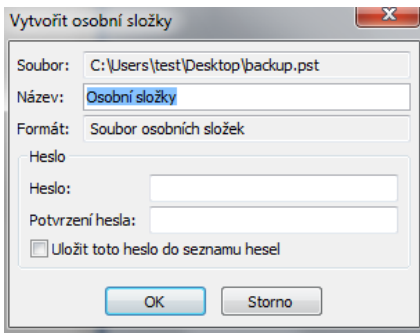


Tlačítkem Procházet vyberte cestu, kam chcete zálohu (PST soubor) uložit a pojmenujte zálohu.

Nechte označenou volbu "Duplicitní položky přepsat exportovanými"



Zobrazí se okno pro zadání hesla. Pokud chcete zabezpečit zálohu vyplňte položku Heslo, v opačném případě klikněte na tlačítko OK.



Následně se provede záloha a vytvoří se soubor na vámi zadaném umístění. Tento soubor můžete kamkoliv přenést a do Outlooku obnovit.

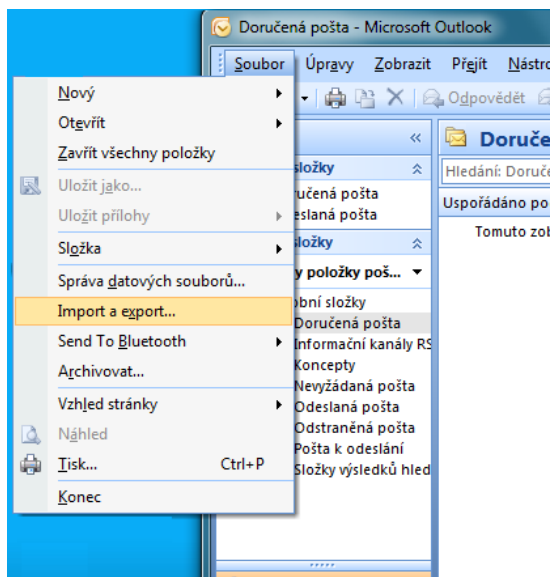
2. Obnova dat v Outlooku

Najedte na Položku Import a export/Importovat

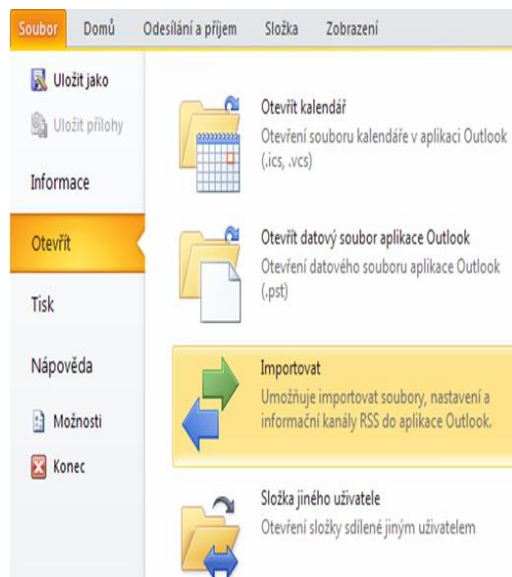
Outlook 2007: Soubor ->Import a export

Outlook 2010:Soubor -> Otevřít -> Importovat

Outlook 2007

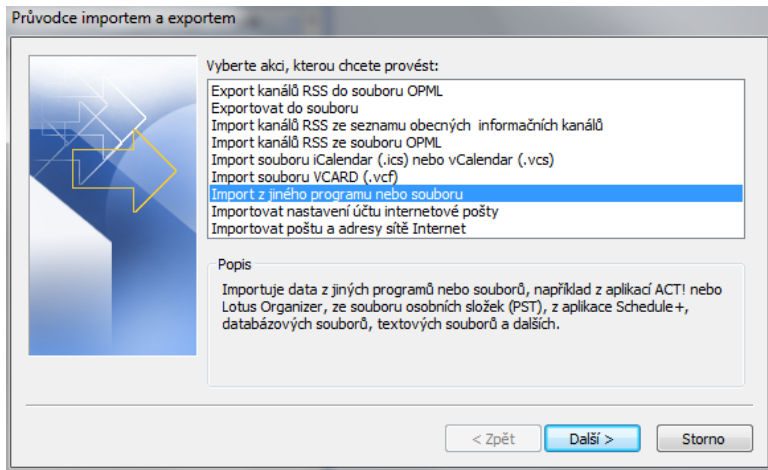


Outlook 2010

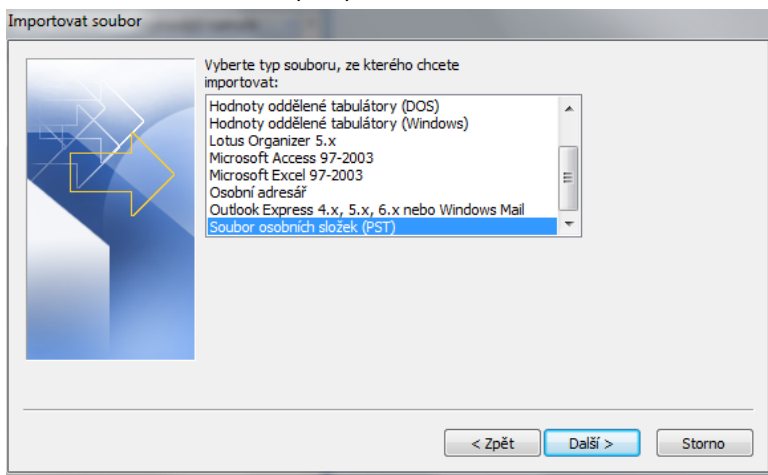


Spustí se průvodce

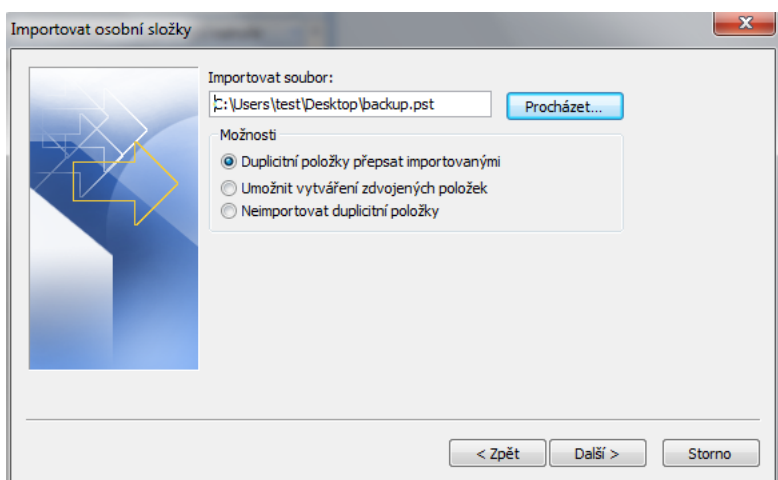
Vyberte možnost Import z jiného programu nebo souboru.



Soubor osobních složek (PST)



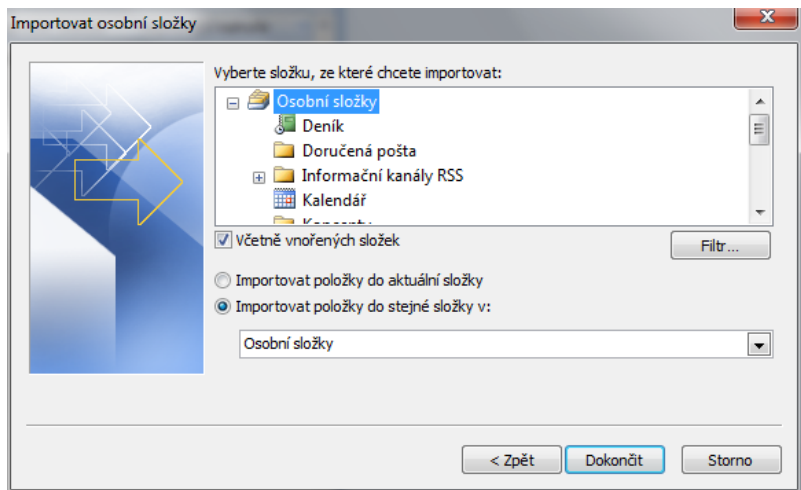
Tlačítkem Procházet vyberte cestu, odkud chcete zálohu nahrát (PST soubor).
Nechte označenou volbu "Duplicitní položky přepsat exportovanými"



Vyberte složku, do které chcete zálohu obnovit.

Pokud obnovujete celý obsah je potřeba vybrat hlavní složku (název vaší schránky)

Pokud chcete obnovit zálohu do určité složky vyberte její umístění.



Následně se provede obnova do schránky.